

Zorggebruik is relevante gezondheidsindicator

‘Scoren jullie ook groen?’

Gaat het goed of niet goed met de gezondheid van mijn organisatie? Juist de zorggebruikcijfers van IZZ geven hier een helder antwoord op. En stel dat die cijfers erg hoog zijn vergeleken met branchegenoten. Dan zouden bij bestuur en management alle alarmbellen moeten gaan rinkelen.

Het zorggebruikcijfer oftewel het gebruik van fysiotherapie en psychische zorg van zorgmedewerkers is voor een zorgorganisatie een belangrijk signaal. Het percentage geeft inzicht in zowel de gezondheid van een organisatie als de arbeidsomstandigheden. Daarmee is het zorggebruikpercentage een belangrijke indicator voor een organisatie. Van fysiotherapie is bekend dat zeker 25% van de onderliggende lichamelijke klachten arbeidsgerelateerd is. Het heeft enkele jaren geduurd, maar zorggebruik staat nu eindelijk op de agenda van bestuurders. Door het tekort aan personeel wordt aandacht besteden aan gezondheid en gezonde arbeidsomstandigheden een maatschappelijke noodzaak.

Zorgmedewerkers hebben het voor het uitkiezen als ze een (andere) baan zoeken. Waarom zou iemand bij een organisatie solliciteren waar je niet gezond kunt werken?

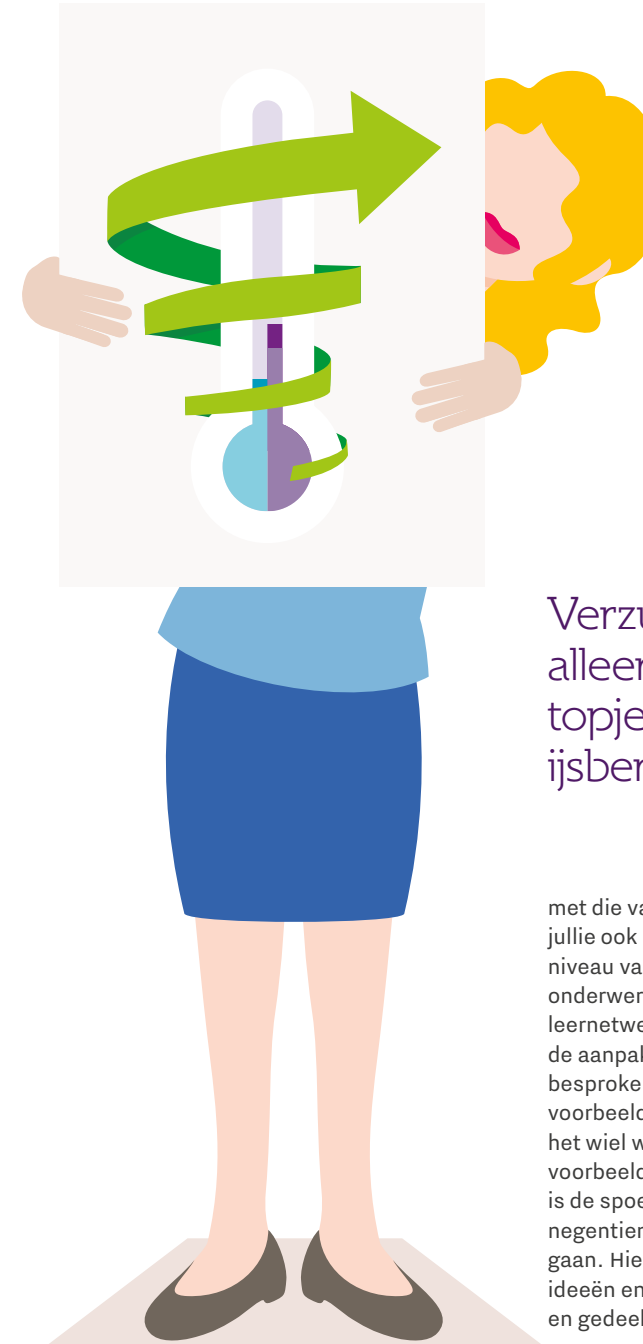
Kwaliteit van zorg

Een hoger zorggebruik kent een duidelijke correlatie met de uitstroom en een hoger aantal patiëntgebonden vacatures. Onderzoek van IZZ wijst verder nog op een verband met verzuim en werkdruk. Dit jaar onderzoekt IZZ voor het eerst of er een correlatie is tussen zorggebruik en patiënttevredenheid. Patiënttevredenheid zegt iets over de kwaliteit van zorg. Als er een verband is, dan zegt het zorggebruikcijfer ook iets over de

kwaliteit van zorg. En daarmee kom je bij de “drive nummer één” van het bestuur en van de zorgmedewerkers. Als deze onderzoeksresultaten bekend zijn, delen we ze uiteraard met u. Dat alles maakt van zorggebruik een relevante gezondheidsindicator. Het zegt ook meer dan andere indicatoren. Verzuim toont bijvoorbeeld alleen het topje van de ijsberg: het daadwerkelijke verzuim. Zorggebruik zegt meer. Zo zegt het gebruik van fysiotherapie iets over het lichamenlijk én geestelijk welbevinden van medewerkers. Doordat er cijfers van de afgelopen vijf jaren zijn, laat het onderzoek bovendien een trend zien.

Zorggebruik vergelijken

Hoe organisaties scoren op gezond werken wordt op meer en meer plaatsen gedeeld. Bijvoorbeeld in de Vacaturebank van IZZ waar het zorggebruik is vastgelegd in de organisatieprofielen. Op IZZ-bijeenkomsten vergelijken bestuurders en (hr-)managers van zorgorganisaties hun scores



Verzuim toont alleen het topje van de ijsberg

met die van collega's: wij groen, jullie ook of toch rood? Ook op het niveau van de teammanager is het onderwerp van gesprek, zoals in leernetwerken. Onderling wordt de aanpak van gezond werken besproken. Er zijn ook veel goede voorbeelden. Dat is beter dan zelf het wiel weer uitvinden. Een goed voorbeeld van een leernetwerk is de spoedeisende hulp, waar negentien ziekenhuizen om tafel gaan. Hier worden veel goede ideeën en ervaringen besproken en gedeeld.

Iedereen is nodig

Structurele aandacht voor gezond werken en dus zorggebruik is noodzakelijk. Mèt een leiding die uitstraalt gezond werken belangrijk te vinden. En daarbij kiest voor een open dialoog met de medewerkers.

IZZ maakt nuttig gebruik van zorggebruikdata

Het collectief van 210.000 zorgmedewerkers met een IZZ Zorgverzekering levert een schat aan gegevens op. Het zorggebruik van deze medewerkers zegt iets over hun gezondheid en over de arbeidsomstandigheden waarin ze werken. In haar rol als belangenhartiger gebruikt IZZ de data in contacten met de overheid en andere stakeholders. Deze data bieden ook mogelijkheden tot verder onderzoek. De resultaten worden gebruikt om programma's te ontwikkelen voor het gezond werken in de sector, zoals de Aanpak Organiseatieklimaat. En ook om de zorgverzekering nog beter te laten aansluiten op de behoeften van zorgmedewerkers.

 www.izz.nl/organisatieklimaat

Zij weten immers waar verbeteringen haalbaar zijn. De zorg moet af van pappen en nathouden. Anders vallen er nog veel meer mensen uit. Zeker omdat de medewerkerspopulatie ouder wordt. Het aantal (fysieke) klachten zal daardoor toenemen. Ook deze mensen kun je niet missen. Iedereen is nodig. De oplossing is voorhanden: een goed organisatieklimaat. Want elke analyse laat zien dat bij een goed organisatieklimaat het beter gaat met de medewerkers. /