

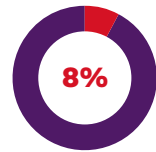
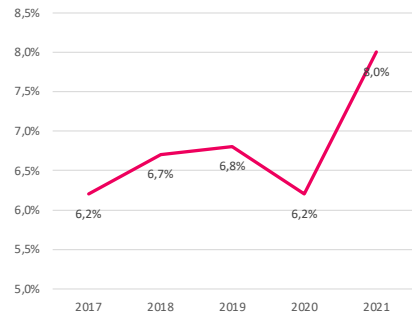
Enorme toename gebruik psychische zorg en fysiotherapie

Resultaten IZZ-onderzoek naar zorggebruik zorgmedewerkers (juni 2022)

Als **zorgorganisaties** te weinig inzetten op preventie neemt het **verzuim en verloop** binnen de zorgsector enorm toe. Ook leidt dit tot aantoonbare **gezondheidsschade** bij zorgmedewerkers. Recente **zorggebruikcijfers** van IZZ schetsen een alarmerend beeld.

Stijging Psychische zorg

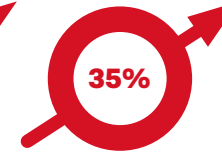
% gebruikers psychische zorg in zorgsector



Gemiddeld **8%** van de zorgmedewerkers gebruikt psychische zorg



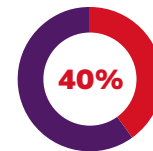
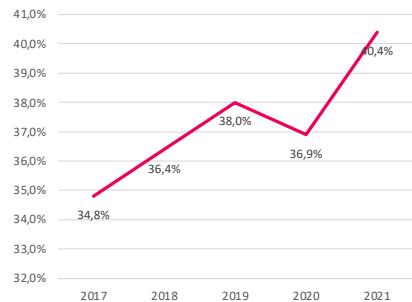
Gebruik psychische zorg is met **29%** **gestegen** ten opzichte van vorig jaar



Opvallend: **stijging van 35%** onder zorgmedewerkers **jonger dan 35 jaar**

Stijging Fysiotherapie

% gebruikers fysiotherapie in zorgsector



Gemiddeld maakt **ruim 40%** van de zorgmedewerkers gebruik van **fysiotherapie**



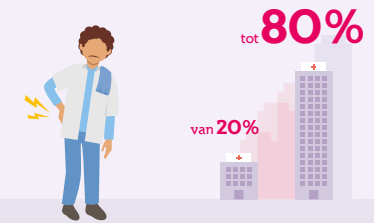
Gebruik fysiotherapie is met **bijna 10%** **gestegen** ten opzichte van vorig jaar

Grote verschillen tussen zorgorganisaties

Gebruik psychische zorg



Gebruik fysiotherapie



Wat zegt zorggebruik?

Net als verzuim- en verloopcijfers zegt zorggebruik veel over de (on)gezondheid van de interne arbeidsmarkt. IZZ brengt het zorggebruik per zorgorganisatie jaarlijks in kaart.

Goed nieuws: het zorggebruik is dus beïnvloedbaar!

De koplopers? Organisaties die werken aan gezond **leiderschap**, betere **onderlinge verhoudingen** en meer **autonomie & zeggenschap**.

