

Hoe gezond kunnen zorgmedewerkers hun werk doen?

Uitslag Monitor Gezond werken in de zorg 2021

Zorgmedewerkers gebruiken zelf opvallend weinig zorg: zowel het gebruik van fysiotherapie als psychische zorg daalt voor het eerst sinds 5 jaar. Goed nieuws? Nee, het is juist een zorgwekkende ontwikkeling. Want het gaat niet beter met de gezondheid van zorgmedewerkers. En het verzuim is hoog.

Ruim **8.000** zorgmedewerkers uit **4 verschillende branches** namen deel aan de jaarlijkse Monitor Gezond werken in de zorg editie 2021.



Verzuim

- **1 op de 4** medewerkers heeft in 2020 **verzuimd**
- gemiddelde afwezigheid **14 dagen**
- bij de **helft** van de medewerkers die verzuimden, zijn de klachten (deels) **voortgekomen uit of verergerd door het werk**

Mantelzorg

Zorgmedewerkers met mantelzorgtaken:

- waarden hun algemene gezondheid en werkvermogen **lager**
- zijn vaker lichamelijk **uitgeput**
- hebben **meer slaapklachten**
- zijn **minder bevoegen**
- **verzuimen** vaker
- hebben vaker de intentie om van **baan te wisselen**

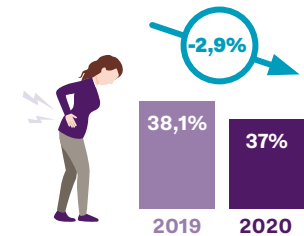


Gezondheid en welzijn zorgmedewerkers

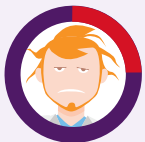
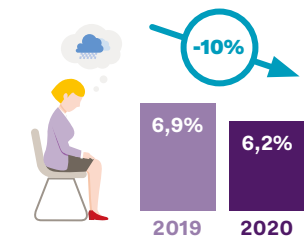
Fysieke en mentale klachten en verzuim hoog



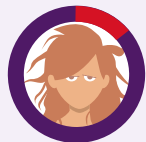
Fysiotherapie



Psychische zorg



1 op de 4 medewerkers heeft last van een **onrustige of gestoorde slaap**



1 op de 7 zorgmedewerkers voelt zich **lichamelijk uitgeput**



1 op de 7 zorgmedewerkers voelt zich **emotioneel uitgeput**



7 op de 10 medewerkers zijn **bevoegen**

Verloopintentie

- **1 op de 3** zorgmedewerkers denkt weleens aan een andere baan
- **8%** gaat van baan wisselen
- de verloopintentie is het **hoogst** onder medewerkers met **langdurige klachten na een covid-19-besmetting** en in organisaties die **geen psychische hulp** bieden

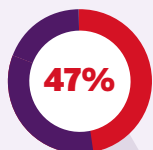


Hoe gezond kunnen zorgmedewerkers hun werk doen?

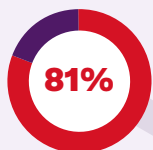
Uitslag Monitor Gezond werken in de zorg 2021

Impact covid-19 op zorgmedewerker hoger dan gemiddeld

47% van de besmette zorgmedewerkers heeft langdurige klachten



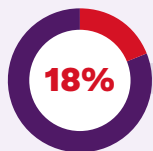
81% piekert over gevolgen



Zorgmedewerkers met langdurige klachten:

- waarden hun algemene gezondheid en werkvermogen lager
- zijn meer lichamelijk en emotioneel uitgeput
- hebben meer slaapklahten
- zijn minder bevoegen

18% is besmet geweest



Investeren in psychische zorg op werkvloer loont

Voordelen medewerkers:

- ze waarden hun gezondheid en werkvermogen beter
- ze zijn minder lichamelijk en emotioneel uitgeput
- ze hebben minder slaapklahten
- ze zijn meer bevoegen



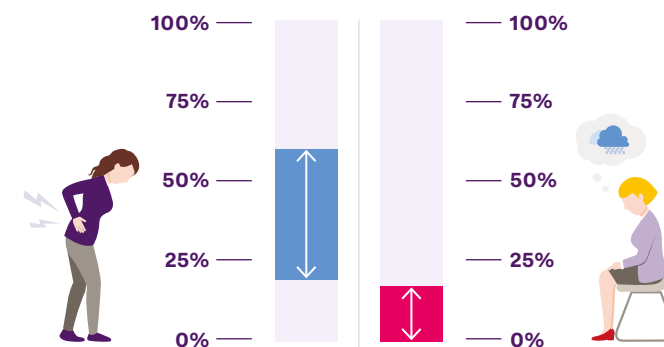
Zorgmedewerkers gebruiken zelf minder zorg

De helft van de zorgmedewerkers met lichamelijke of psychische klachten bezoekt géén zorgverlener.

Redenen:

- minder zorgaanbod
- gesloten praktijk
- digitaal consult
- angst voor covid-19-besmetting
- hulpaanbod eigen organisatie

Grote verschillen in zorggebruik tussen zorgorganisaties



Het % medewerkers in een organisatie dat fysiotherapie gebruikt, varieert tussen 19 en 60

Het % gebruikers van psychische zorg varieert tussen 0 en 18

Bronnen

- Meer info over de onderzoeken en oplossingen om ermee aan de slag te gaan? Kijk op:
- Monitor Gezond Werken 2021 uitgevoerd in samenwerking met Universiteit Utrecht, izz.nl/zorgorganisaties/monitor
 - Analyse Zorggebruik 2020, izz.nl/zorggebruik